

# 社会福祉法人とよおか福祉会

〒668-0027 兵庫県豊岡市若松町 4-14 TEL0796-24-8655 FAX0796-24-8666

代表者 理事長 岡本 幹雄

## ● とよおか作業所 <sup>さと</sup>郷・とーぷ ●

就労継続 B 型 定員 18 名

〒668-0027 兵庫県豊岡市若松町 3-14 TEL0796-24-1570 FAX0796-24-8643

## ● とよおか作業所 愛・とーぷ ●

生活介護 定員 20 名

〒668-0011 兵庫県豊岡市上陰 164 TEL0796-24-8877 FAX0796-24-8878

## ● なかよし園 ●

就労継続 B 型 定員 20 名

〒669-6221 兵庫県豊岡市竹野町須谷 1466-1 TEL0796-47-1949 FAX0796-47-1959

## ● グループホーム メゾン・ド・シトラス ●

男性専用グループホーム

共同生活援助 定員 5 名・短期入所 定員 2 名

〒668-0027 兵庫県豊岡市若松町 5-27 TEL0796-37-8085 FAX0796-37-8082

## ● グループホーム メゾン・ド・ステラ ●

女性専用グループホーム

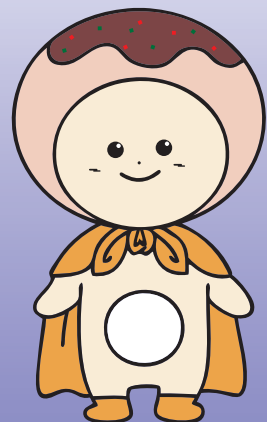
共同生活援助 定員 6 名・短期入所 定員 1 名

〒668-0063 兵庫県豊岡市正法寺 656-6 TEL0796-37-8086 FAX0796-37-8087

## ● 相談支援事業所 凜 ●

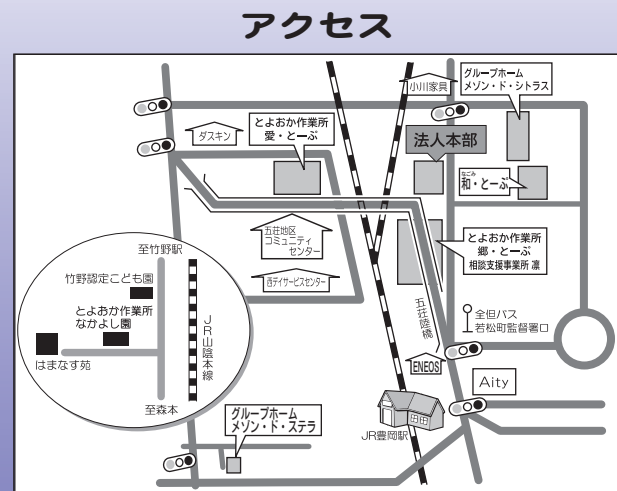
指定特定相談支援事業所

〒668-0027 兵庫県豊岡市若松町 3-14 (郷・とーぷ内) TEL0796-24-1570 FAX0796-24-8643



とよおか福祉会マスコットキャラクター

「たこたん」



# 社会福祉法人とよおか福祉会

## 就労継続支援 B 型事業 <sup>なごみ</sup>和・とーぷ



事業所番号 2814400681号

### ～事業名の由来～

「和・とーぷ」は、穏やかで、自分らしく過ごせる場所であり、利用者の皆さんが和んだ雰囲気の中で活動できるという想いと、ギリシャ語源の「場所・空間」という意味の TOPOS から派生した「とーぷ」という言葉を合わせて名付けました。

## 法人理念

「一人ひとりの豊かな未来を切り拓く」

〒668-0027 兵庫県豊岡市若松町 5-43

TEL 0796-37-8444 FAX 0796-37-8446

Email nagomi-tope@toyo-wel.jp

ホームページ <https://toyo-wel.jp/>



# 就労継続支援 B 型

## 【事業の目的】

指定障がい福祉サービス事業の就労継続支援 B 型事業において、利用者様が自立した日常生活または社会生活が営むことができるよう就労や生産活動等の機会を提供し、就労に必要な知識及び能力の向上のために必要な支援を行うことを目的とする。

## 【施設の特徴】

和・とーぷは、令和 4 年 9 月に市内若松町の民家を再活用して開設しました。施設建物の前には日本庭園が広がり、各部屋から その庭を見ながらゆったりと穏やかに活動することができます。法人本部、とよおか作業所 郷・とーぷとも徒歩 2 分の位置にあり、敷地は 2446.44㎡（約 740 坪）あり、さらに建物裏と隣接地に畑があり、野菜等の農作物を栽培、収穫することが可能です。



<作業室から見える日本庭園>



<作業室>



<相談室>

## 【利用定員】 18名

## 【就労の機会の提供及び生産活動】

### ○施設外作業

- ・古紙回収 … 段ボールや新聞、雑誌などの回収
- ・パーキング清掃 … 国道沿いにあるパーキングエリアの清掃
- ・植樹管理業務 … 国道沿いの公園の植栽管理業務
- ・販売訓練 … 市役所やコープデイス豊岡等での販売訓練
- ・その他、公共施設の清掃業務や、除草作業なども行っています。

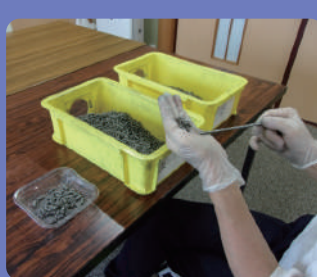
### ○施設内作業

- ・さをり織り・ウエス加工
- ・下請け作業等

下請け作業等がありましたらお気軽にお問い合わせください。



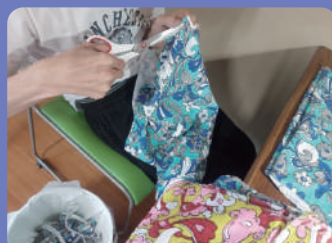
<折り紙入れ>



<バネの検品>



<古紙回収>



<ウエス加工>



<自動車部品のバリ取り>

## 【さをり織り】

### さをり織り

和・とーぷでは授産事業の一環としてさをり織り製品を製造しています。さをり織りはルールにとらわれない織物で、織れば織るほど、織る方の表現が磨かれていきます。

現在、織り機 6 台で、利用者様が各々の個性を活かし、“世界に一つしかないさをり織り商品”を創作しています。

- 和・とーぷオリジナル商品（このとりの刺しゅう入り）
- ポーチ 1,430 円（横 19.5 ㍍ × 高さ 12.5 ㍍ × 巾 4 ㍍）
- 小銭入れ 880 円（横 13 ㍍ × 高さ 7.5 ㍍ × 巾 3 ㍍）
- ペンケース（大）1,320 円（横 21 ㍍ × 高さ 7 ㍍ × 幅 7 ㍍）
- ペンケース（小）880 円（横 18 ㍍ × 高さ 5 ㍍ × 幅 5 ㍍）
- 印鑑ケース 660 円（横 10 ㍍ × 高さ 4 ㍍ × 幅 4 ㍍）

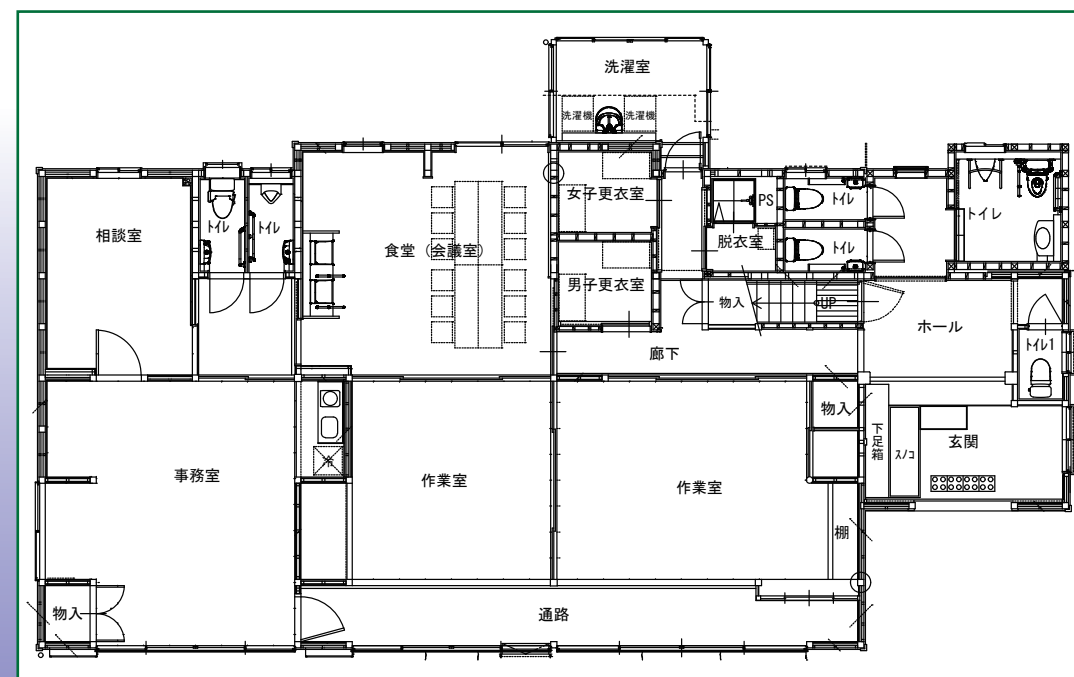


反物や端切れの量り売りや定番以外の商品もご相談の上、制作させていただきます。

## 【沿革】

令和 4 年 9 月 とよおか作業所 郷・とーぷを二分化し、18名の定員で就労継続支援 B 型和（なごみ）・とーぷを開設

## 施設案内図



【敷地面積】 2446.44㎡ 【建物面積】 280.75㎡  
【建物構造】 木造瓦葺2階建